

SubDrive HPX

60 Hz

Para aplicaciones Monofásicas y Trifásicas

El SubDrive HPX facilita el control para Presión Constante, Ciclaje de Presión, Control de Flujo, Control por Interruptores y Control de Nivel de Tanque.

El SubDrive HPX ofrece un sistema completo para las aplicaciones monofásicas que requieren de 5 a 30 hp y aplicaciones trifásicas que requieren de 5 a 200 hp, además de una bomba y un motor Franklin Electric. La terminal de pantalla gráfica permite a los instaladores realizar transiciones fácilmente a través de los menús, lo que minimiza el tiempo de programación. El SubDrive HPX Franklin Electric es ideal para numerosas aplicaciones de superficie y sumergibles.

Características del SubDrive HPX:

- Certificado por UL, CE y CUL
- Instalación fácil
- Configuración rápida
- Selector de presión y giro
- Disponible en NEMA 0 y NEMA 1 (requiere kit de tuberías)
- Puede colocarse en un gabinete
- Transductor de presión
- Terminal de pantalla gráfica
- Terminales de fácil acceso
- Protector de sobrevoltaje en energía de entrada opcional
- Kit de tuberías opcional
- Repuesto opcional del kit de ventilador
- Reactor de carga de salida opcional
- Reactor de línea de entrada opcional



Información del Pedido

Energía de entrada trifásica						
Voltaje	Amperios de salida	No. de Pedido	Kit de conducto	Reactor de línea de entrada	Dimensiones del controlador (A x A x P)	Peso
200/230	17.5	588 102 0175	225937902	No se requiere	10.2 x 6.1 x 8.3 pulg / 26 x 15.5 x 21 cm	9.3 lb / 4.2 kg
200/230	27.5	588 102 0275	225937903	No se requiere	11.6 x 6.9 x 8.3 pulg / 29.5 x 17.5 x 21 cm	12.6 lb / 5.7 kg
200/230	33	588 102 0330	225937904	No se requiere	11.6 x 8.3 x 9.3 pulg / 29.5 x 21 x 23.6 cm	15.9 lb / 7.2 kg
200/230	54	588 102 0540	225937905	No se requiere	15.8 x 9.1 x 9.3 pulg / 40 x 23 x 23.6 cm	20.3 lb / 9.2 kg
200/230	66	588 102 0660	225937905	No se requiere	15.8 x 9.1 x 9.3 pulg / 40 x 23 x 23.6 cm	20.3 lb / 9.2 kg
200/230	75	588 102 0750	225937906	No se requiere	16.5 x 9.5 x 10.2 pulg / 42 x 24 x 25.9 cm	66.6 lb / 30.2 kg
200/230	88	588 102 0880	225937906	No se requiere	16.5 x 9.5 x 10.2 pulg / 42 x 24 x 25.9 cm	66.6 lb / 30.2 kg
200/230	120	588 102 1200	225937917	No se requiere	21.7 x 12.6 x 11.4 pulg / 55 x 32 x 28.9 cm	82.1 lb / 37.2 kg
200/230	144	588 102 1440	225937917	No se requiere	21.7 x 12.6 x 11.4 pulg / 55 x 32 x 28.9 cm	82.1 lb / 37.2 kg
200/230	176	588 102 1760	225937917	No se requiere	21.7 x 12.6 x 11.4 pulg / 55 x 32 x 28.9 cm	82.1 lb / 37.2 kg
460	10.5	588 104 0105	225937902	No se requiere	10.2 x 6.1 x 8.3 pulg / 26 x 15.5 x 21 cm	9.3 lb / 4.2 kg
460	14.3	588 104 0143	225937903	No se requiere	11.6 x 6.9 x 8.3 pulg / 29.5 x 17.5 x 21 cm	12.6 lb / 5.7 kg
460	17.6	588 104 0176	225937903	No se requiere	11.6 x 6.9 x 8.3 pulg / 29.5 x 17.5 x 21 cm	12.6 lb / 5.7 kg
460	27.7	588 104 0277	225937904	No se requiere	11.6 x 8.3 x 9.3 pulg / 29.5 x 21 x 23.6 cm	15.9 lb / 7.2 kg
460	33	588 104 0330	225937905	No se requiere	15.8 x 9.1 x 9.3 pulg / 40 x 23 x 23.6 cm	20.3 lb / 9.2 kg
460	41	588 104 0410	225937905	No se requiere	15.8 x 9.1 x 9.3 pulg / 40 x 23 x 23.6 cm	20.3 lb / 9.2 kg
460	48	588 104 0480	225937906	No se requiere	16.5 x 9.5 x 10.2 pulg / 42 x 24 x 25.9 cm	66.6 lb / 30.2 kg
460	66	588 104 0660	225937907	No se requiere	21.7 x 9.5 x 11.4 pulg / 55 x 24 x 28.9 cm	82.1 lb / 37.2 kg
460	79	588 104 0790	225937907	No se requiere	21.7 x 9.5 x 11.4 pulg / 55 x 24 x 28.9 cm	82.1 lb / 37.2 kg
460	94	588 104 0940	225937908	No se requiere	24.8 x 12.6 x 12.3 pulg / 63 x 32 x 31.3 cm	99.7 lb / 45.2 kg
460	116	588 104 1160	225937908	No se requiere	24.8 x 12.6 x 12.3 pulg / 63 x 32 x 31.3 cm	99.7 lb / 45.2 kg
460	160	588 104 1600	225937908	No se requiere	24.8 x 12.6 x 12.3 pulg / 63 x 32 x 31.3 cm	99.7 lb / 45.2 kg
460	179	588 104 1790	225937909	No se requiere	36.2 x 12.6 x 14.8 pulg / 92 x 32 x 37.7 cm	132.5 lb / 60.2 kg
460	215	588 104 2150	225937909	No se requiere	36.2 x 12.6 x 14.8 pulg / 92 x 32 x 37.7 cm	163.5 lb / 74.2 kg
460	259	588 104 2590	225937910	No se requiere	40.2 x 14.2 x 14.8 pulg / 102.2 x 36 x 37.7 cm	176.5 lb / 80.2 kg
460	314	588 104 3140	225937911	No se requiere	46.6 x 13.4 x 14.8 pulg / 118.9 x 34 x 37.7 cm	255.5 lb / 116.2 kg
575	9	588 105 0090	225937906	No se requiere	16.5 x 9.5 x 10.2 pulg / 42 x 24 x 25.9 cm	66.6 lb / 30.2 kg
575	11	588 105 0110	225937906	No se requiere	16.5 x 9.5 x 10.2 pulg / 42 x 24 x 25.9 cm	66.6 lb / 30.2 kg
575	17	588 105 0170	225937906	No se requiere	16.5 x 9.5 x 10.2 pulg / 42 x 24 x 25.9 cm	66.6 lb / 30.2 kg
575	22	588 105 0220	225937906	No se requiere	16.5 x 9.5 x 10.2 pulg / 42 x 24 x 25.9 cm	66.6 lb / 30.2 kg
575	27	588 105 0270	225937906	No se requiere	16.5 x 9.5 x 10.2 pulg / 42 x 24 x 25.9 cm	66.6 lb / 30.2 kg
575	32	588 105 0320	225937906	No se requiere	16.5 x 9.5 x 10.2 pulg / 42 x 24 x 25.9 cm	66.6 lb / 30.2 kg
575	41	588 105 0410	225937908	No se requiere	24.8 x 12.6 x 12.3 pulg / 63 x 32 x 31.3 cm	99.7 lb / 45.2 kg
575	52	588 105 0520	225937908	No se requiere	24.8 x 12.6 x 12.3 pulg / 63 x 32 x 31.3 cm	99.7 lb / 45.2 kg
575	62	588 105 0620	225937908	No se requiere	24.8 x 12.6 x 12.3 pulg / 63 x 32 x 31.3 cm	99.7 lb / 45.2 kg
575	77	588 105 0770	225937908	No se requiere	24.8 x 12.6 x 12.3 pulg / 63 x 32 x 31.3 cm	99.7 lb / 45.2 kg
575	99	588 105 0990	225937908	No se requiere	24.8 x 12.6 x 12.3 pulg / 63 x 32 x 31.3 cm	99.7 lb / 45.2 kg
575	125	588 105 1250	225937911	225930939 ¹	46.6 x 13.4 x 14.8 pulg / 118.9 x 34 x 37.7 cm	242.5 lb / 110.2 kg
575	150	588 105 1500	225937911	225930942 ¹	46.6 x 13.4 x 14.8 pulg / 118.9 x 34 x 37.7 cm	242.5 lb / 110.2 kg
575	220	588 105 2200	225937911	225930945 ¹	46.6 x 13.4 x 14.8 pulg / 118.9 x 34 x 37.7 cm	242.5 lb / 110.2 kg
575	290	588 105 2900	225937913	225930948 ¹	46.6 x 23.4 x 14.8 pulg / 118.9 x 59.5 x 37.7 cm	418.5 lb / 190.2 kg

¹ Requiere un reactor de línea de entrada de 5% para modelos 575 V seleccionados para aumentar el factor de energía de entrada de la unidad y, de ese modo, reducir la corriente de entrada a las potencias nominales máximas de la unidad.

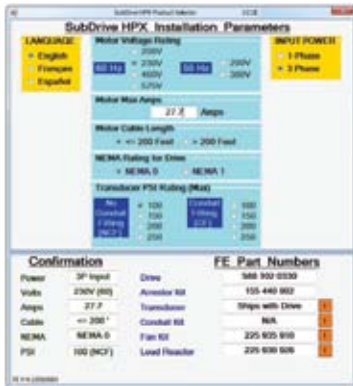
Energía de entrada monofásica

Voltaje	Amperios de salida	No. de Pedido	Kit de conducto	Reactor de línea de entrada ²	Dimensiones del controlador (A x A x P)	Peso
200/230	13.7	588 102 0175	225937902	225930920 ³	10.2 x 6.1 x 8.3 pulg / 26 x 15.5 x 21 cm	9.3 lb / 4.2 kg
200/230	17.5	588 102 0275	225937903	225930923 ³	11.6 x 6.9 x 8.3 pulg / 29.5 x 17.5 x 21 cm	12.6 lb / 5.7 kg
200/230	27.5	588 102 0330	225937904	225930929 ³	11.6 x 8.3 x 9.3 pulg / 29.5 x 21 x 23.6 cm	15.9 lb / 7.2 kg
200/230	33	588 102 0660	225937905	225930932 ³	15.8 x 9.1 x 9.3 pulg / 40 x 23 x 23.6 cm	20.3 lb / 9.2 kg
200/230	54	588 102 0880	225937906	225930935 ³	16.5 x 9.5 x 10.2 pulg / 42 x 24 x 25.9 cm	66.6 lb / 30.2 kg
200/230	66	588 102 1200	225937917	225930938 ³	21.7 x 12.6 x 11.4 pulg / 55 x 32 x 28.9 cm	82.1 lb / 37.2 kg
200/230	75	588 102 1440	225937917	225930941 ³	21.7 x 12.6 x 11.4 pulg / 55 x 32 x 28.9 cm	82.1 lb / 37.2 kg
200/230	88	588 102 1760	225937917	225930941 ³	21.7 x 12.6 x 11.4 pulg / 55 x 32 x 28.9 cm	82.1 lb / 37.2 kg
460	7.8	588 104 0105	225937902	225930917 ³	10.2 x 6.1 x 8.3 pulg / 26 x 15.5 x 21 cm	9.3 lb / 4.2 kg
460	10.5	588 104 0143	225937903	225930917 ³	11.6 x 6.9 x 8.3 pulg / 29.5 x 17.5 x 21 cm	12.6 lb / 5.7 kg
460	14.3	588 104 0176	225937903	225930920 ³	11.6 x 6.9 x 8.3 pulg / 29.5 x 17.5 x 21 cm	12.6 lb / 5.7 kg
460	17.6	588 104 0277	225937904	225930920 ³	11.6 x 8.3 x 9.3 pulg / 29.5 x 21 x 23.6 cm	15.9 lb / 7.2 kg
460	27.7	588 104 0330	225937905	225930923 ³	15.8 x 9.1 x 9.3 pulg / 40 x 23 x 23.6 cm	20.3 lb / 9.2 kg

² Todas las aplicaciones monofásicas requieren un reactor de línea de entrada de 5% para aumentar el factor de energía de entrada de la unidad y, de esa forma, reducir la corriente de entrada a las potencias nominales máximas de la unidad.

³ Este es un reactor trifásico; conecte las dos fases externas y deje la fase central desconectada.

Reactores de Línea/Carga



- Se requiere un reactor de línea de entrada (5%) para todas las aplicaciones monofásicas y aplicaciones trifásicas 575 V seleccionadas.
- Se requieren reactores de carga de salida para todas las aplicaciones. El cambio de potencia del reactor depende de aplicaciones y se realiza mediante el voltaje del sistema, amperaje máximo del motor y longitud del cable del motor.
- Consulte el software para selección de SubDrive HPX o comuníquese con un representante de servicio al cliente por consultas sobre cambio de potencia del reactor de línea/carga y números de modelos.

No. de Pedido	Dimensiones (Alto x Ancho x Profundidad)	Peso
225930901	8 x 8 x 6 pulg / 20.32 x 20.32 x 15.24 cm	4 lb / 1.82 kg
225930902	8 x 8 x 6 pulg / 20.32 x 20.32 x 15.24 cm	4 lb / 1.82 kg
225930903	8 x 8 x 6 pulg / 20.32 x 20.32 x 15.24 cm	4 lb / 1.82 kg
225930904	8 x 8 x 6 pulg / 20.32 x 20.32 x 15.24 cm	3 lb / 1.36 kg
225930905	8 x 8 x 6 pulg / 20.32 x 20.32 x 15.24 cm	4 lb / 1.82 kg
225930906	8 x 8 x 6 pulg / 20.32 x 20.32 x 15.24 cm	4 lb / 1.82 kg
225930907	8 x 8 x 6 pulg / 20.32 x 20.32 x 15.24 cm	5 lb / 2.27 kg
225930908	8 x 8 x 6 pulg / 20.32 x 20.32 x 15.24 cm	4 lb / 1.82 kg
225930909	8 x 8 x 6 pulg / 20.32 x 20.32 x 15.24 cm	7 lb / 3.18 kg
225930910	8 x 8 x 6 pulg / 20.32 x 20.32 x 15.24 cm	8 lb / 3.64 kg
225930911	8 x 8 x 6 pulg / 20.32 x 20.32 x 15.24 cm	11 lb / 5 kg
225930912	8 x 8 x 6 pulg / 20.32 x 20.32 x 15.24 cm	13 lb / 5.91 kg
225930913	8 x 8 x 6 pulg / 20.32 x 20.32 x 15.24 cm	9 lb / 4.09 kg
225930914	8 x 8 x 6 pulg / 20.32 x 20.32 x 15.24 cm	10 lb / 4.55 kg
225930915	8 x 8 x 6 pulg / 20.32 x 20.32 x 15.24 cm	18 lb / 8.18 kg
225930916	8 x 8 x 6 pulg / 20.32 x 20.32 x 15.24 cm	9 lb / 4.09 kg
225930917	8 x 8 x 6 pulg / 20.32 x 20.32 x 15.24 cm	12 lb / 5.45 kg

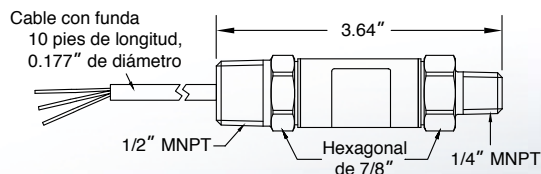
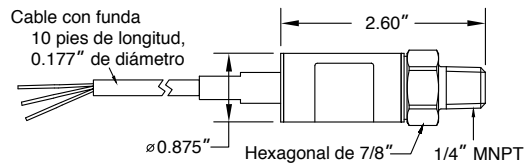
No. de Pedido	Dimensiones (Alto x Ancho x Profundidad)	Peso
225930918	24 x 16.88 x 18.38 pulg / 60.96 x 42.88 x 46.69 cm	16 lb / 7.27 kg
225930919	24 x 16.88 x 18.38 pulg / 60.96 x 42.88 x 46.69 cm	11 lb / 5 kg
225930920	24 x 16.88 x 18.38 pulg / 60.96 x 42.88 x 46.69 cm	14 lb / 6.36 kg
225930921	24 x 16.88 x 18.38 pulg / 60.96 x 42.88 x 46.69 cm	20 lb / 9.09 kg
225930922	24 x 16.88 x 18.38 pulg / 60.96 x 42.88 x 46.69 cm	14 lb / 6.36 kg
225930923	24 x 16.88 x 18.38 pulg / 60.96 x 42.88 x 46.69 cm	16 lb / 7.27 kg
225930924	24 x 16.88 x 18.38 pulg / 60.96 x 42.88 x 46.69 cm	30 lb / 13.64 kg
225930925	24 x 16.88 x 18.38 pulg / 60.96 x 42.88 x 46.69 cm	23 lb / 10.45 kg
225930926	24 x 16.88 x 18.38 pulg / 60.96 x 42.88 x 46.69 cm	28 lb / 12.73 kg
225930927	24 x 16.88 x 18.38 pulg / 60.96 x 42.88 x 46.69 cm	39 lb / 17.73 kg
225930928	24 x 16.88 x 18.38 pulg / 60.96 x 42.88 x 46.69 cm	24 lb / 10.91 kg
225930929	24 x 16.88 x 18.38 pulg / 60.96 x 42.88 x 46.69 cm	27 lb / 12.27 kg
225930930	24 x 16.88 x 18.38 pulg / 60.96 x 42.88 x 46.69 cm	41 lb / 18.64 kg
225930931	24 x 16.88 x 18.38 pulg / 60.96 x 42.88 x 46.69 cm	43 lb / 19.55 kg
225930932	24 x 16.88 x 18.38 pulg / 60.96 x 42.88 x 46.69 cm	51 lb / 23.18 kg
225930933	24 x 16.88 x 18.38 pulg / 60.96 x 42.88 x 46.69 cm	61 lb / 27.73 kg
225930934	24 x 16.88 x 18.38 pulg / 60.96 x 42.88 x 46.69 cm	47 lb / 21.36 kg
225930935	24 x 16.88 x 18.38 pulg / 60.96 x 42.88 x 46.69 cm	51 lb / 23.18 kg
225930936	24 x 16.88 x 18.38 pulg / 60.96 x 42.88 x 46.69 cm	74 lb / 33.64 kg
225930937	24 x 16.88 x 18.38 pulg / 60.96 x 42.88 x 46.69 cm	29 lb / 13.18 kg
225930938	24 x 16.88 x 18.38 pulg / 60.96 x 42.88 x 46.69 cm	62 lb / 28.18 kg
225930939	24 x 16.88 x 18.38 pulg / 60.96 x 42.88 x 46.69 cm	64 lb / 29.09 kg
225930940	24 x 16.88 x 18.38 pulg / 60.96 x 42.88 x 46.69 cm	42 lb / 19.09 kg
225930941	24 x 16.88 x 18.38 pulg / 60.96 x 42.88 x 46.69 cm	51 lb / 23.18 kg
225930942	24 x 16.88 x 18.38 pulg / 60.96 x 42.88 x 46.69 cm	72 lb / 32.73 kg
225930943	24 x 16.88 x 18.38 pulg / 60.96 x 42.88 x 46.69 cm	49 lb / 22.27 kg
225930944	24 x 16.88 x 18.38 pulg / 60.96 x 42.88 x 46.69 cm	67 lb / 30.45 kg
225930945	24 x 16.88 x 18.38 pulg / 60.96 x 42.88 x 46.69 cm	100 lb / 45.45 kg
225930946	24 x 16.88 x 18.38 pulg / 60.96 x 42.88 x 46.69 cm	68 lb / 30.91 kg
225930947	31 x 14.31 x 17.75 pulg / 78.74 x 36.35 x 45.09 cm	106 lb / 48.18 kg
225930948	31 x 14.31 x 17.75 pulg / 78.74 x 36.35 x 45.09 cm	143 lb / 65 kg
225930949	31 x 14.31 x 17.75 pulg / 78.74 x 36.35 x 45.09 cm	110 lb / 50 kg
225930950	31 x 14.31 x 17.75 pulg / 78.74 x 36.35 x 45.09 cm	125 lb / 56.82 kg
225930951	31 x 14.31 x 17.75 pulg / 78.74 x 36.35 x 45.09 cm	190 lb / 86.36 kg
225930952	31 x 14.31 x 17.75 pulg / 78.74 x 36.35 x 45.09 cm	100 lb / 45.45 kg
225930953	31 x 14.31 x 17.75 pulg / 78.74 x 36.35 x 45.09 cm	155 lb / 70.45 kg
225930954	31 x 14.31 x 17.75 pulg / 78.74 x 36.35 x 45.09 cm	200 lb / 90.91 kg
225930955	31 x 14.31 x 17.75 pulg / 78.74 x 36.35 x 45.09 cm	120 lb / 54.55 kg
225930956	40 x 23.31 x 21.75 pulg / 101.6 x 59.21 x 55.25 cm	180 lb / 81.82 kg
225930957	40 x 23.31 x 21.75 pulg / 101.6 x 59.21 x 55.25 cm	290 lb / 131.82 kg
225930958	40 x 23.31 x 21.75 pulg / 101.6 x 59.21 x 55.25 cm	160 lb / 72.73 kg
225930959	40 x 23.31 x 21.75 pulg / 101.6 x 59.21 x 55.25 cm	250 lb / 113.64 kg
225930960	40 x 23.31 x 21.75 pulg / 101.6 x 59.21 x 55.25 cm	290 lb / 131.82 kg
225930961	40 x 23.31 x 21.75 pulg / 101.6 x 59.21 x 55.25 cm	200 lb / 90.91 kg
225930962	40 x 23.31 x 21.75 pulg / 101.6 x 59.21 x 55.25 cm	310 lb / 140.91 kg
225930963	40 x 23.31 x 21.75 pulg / 101.6 x 59.21 x 55.25 cm	430 lb / 195.45 kg

Especificaciones de la Unidad

Especificaciones de la unidad/Protectores de sobrevoltaje	
Entrada de fuente de energía	
Voltaje	Monofásico Disponible en unidades 230 V/460 V seleccionadas Trifásico 200 V - 575 V
Frecuencia	60 Hz
Amperios máx. (RMS)	Específico del SubDrive HPX
Salida al motor	
Voltaje	Se ajusta con la frecuencia
Frecuencia	Variable (hasta 60 Hz)
Amperaje continuo máximo (RMS)	0.2 veces la potencia < ajustable < 1 vez la potencia
Amperaje momentáneo máximo (RMS)	1.2 veces la potencia (hasta 60 segundos)
Configuración de presión	
Predeterminado de fábrica	Configuración del SubDrive HPX/específico de la aplicación
Condiciones de operación	
Temperatura de operación	+14 °F a +122 °F (-10 °C a +50 °C)
Temperatura de almacenamiento	-13 °F a +158 °F (-25 °C a +70 °C)
Humedad relativa	5% - 95% Sin condensación
Tamaño del controlador	
NEMA 0	Consulte el manual del operador
NEMA 1	Consulte el manual del operador
Para uso con	
Clasificación de la bomba	Coincidencia con hp nominal del motor
Clasificación del motor FE	Motor trifásico

Transductor de presión		
Figura	PSI	No. de Pedido
Estándar	100	225653901
	150	225653902
	200	225653903
	250	225653904
Con Rosca para Conduit	100	225653905
	150	225653906
	200	225653907
	250	225653908

Contacte a su distribuidor local para conocer la disponibilidad de los transductores.



PRECAUCIÓN: Cumpla con las orientaciones de seguridad (clasificación de presión máxima) de los tanques de presión del sistema, asegúrese de instalar el tanque y el sensor de conformidad con los códigos correspondientes e incluya una válvula de alivio de presión.

Protectores de Sobrevoltaje

Los protectores de sobrevoltaje se recomiendan especialmente para proteger los motores sumergibles de diversos picos de alto voltaje que se producen generalmente y que pueden dañar el sistema de aislamiento del motor y provocar fallas en el bobinado del mismo. Estos protectores no protegerán el motor de una descarga directa de rayos, como ocurre con cualquier equipo para protección de sobrevoltaje.

Tipo de motor	Número de pieza
Trifásico	155 440 902

El protector de sobrevoltaje trifásico número 155 440 902 puede usarse en sistemas de voltaje de hasta 650 voltios a tierra. Cubra el contacto sin usar cuando se utiliza energía de entrada monofásica.



Franklin Electric

400 East Spring Street, Bluffton, Indiana 46714

Tel.: 260.824.2900 • Fax: 260.824.2909

www.franklin-electric.com



M1626sp 08-11